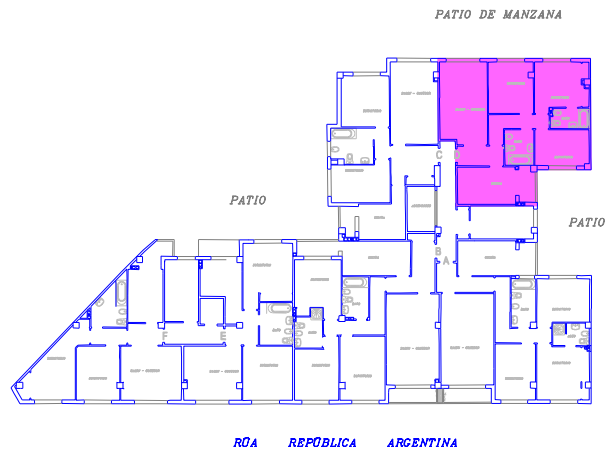
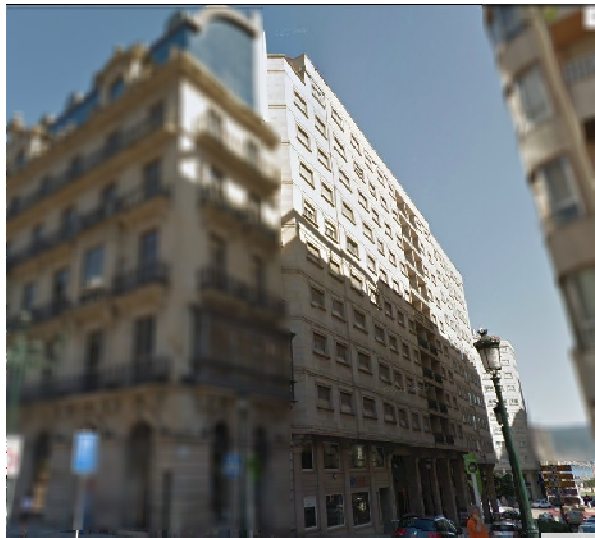


DISTRIBUCIÓN E DIMENSIÓNS APROXIMADAS, SÓ VÁLIDOS A EFECTOS INFORMATIVOS



PLANTA TIPO DA VIVENDA " D "  
RÚA REPUBLICA ARGENTINA, Nº 12  
( 1º a 7º )

SUPERFICIE CONSTRUIDA	SUPERFICIE PECHADA	SUPERFICIE TERRAZA	P.P. ESCALEIRA E ASCENSOR
91,18 m2	82,37 m2	2,42 m2	6,39 m2

\* Superficies extraídas do proxecto de execución redactado polo doutor arquitecto Jose A. Martín Curty, visado no Colexio Oficial de Arquitectos de Galicia en data 18/10/1995



CONCELLO DE VIGO

XERENCIA MUNICIPAL DE URBANISMO